



ELEOR de CÉCILE PARIS,  
voyage Brest-Cosne  
d'Allier, cONcErn,  
CÉCILE COLLE, RALF NUHN,  
juillet 2019.

cONcErn est un projet- et un lieu-hôte pour les artistes afin de loger temporairement leurs œuvres devenues invisibles hors-expositions.  
<https://concern.fr/>  
<http://www.labellerevue.org/fr/focus/2020/concern-ou-le-milieu-de-lart>

## l'accueil de cONcErn (Cosne-d'Allier) (juillet 2019)



CÉCILE PARIS en  
tournage sur le site  
d'une performance  
filmée, avec M.B.,  
cONcErn, juillet  
2019.





Flyer accueil cONcErn, juillet 2019.

Présentation du voyage d'ELEOR par CÉCILE PARIS, RLA F NUHN et CÉCILE COLLE.,  
documentation du workshop de restauration d'ELEOR,  
cONcErn, juillet 2019.



Le PavÉ – Potentiel archipel VégÉtal – est un lieu de passage et d'observations sensorielles, un ensemble de paysages pensés comme terrains d'expérimentations artistiques et environnementales.

Situé autour du bâtiment bientôt occupé par le Projet Neuf, le PavÉ est un lieu où se cherche l'équilibre entre le laisser-faire et les usages multiples d'un espace végétal en milieu urbain.

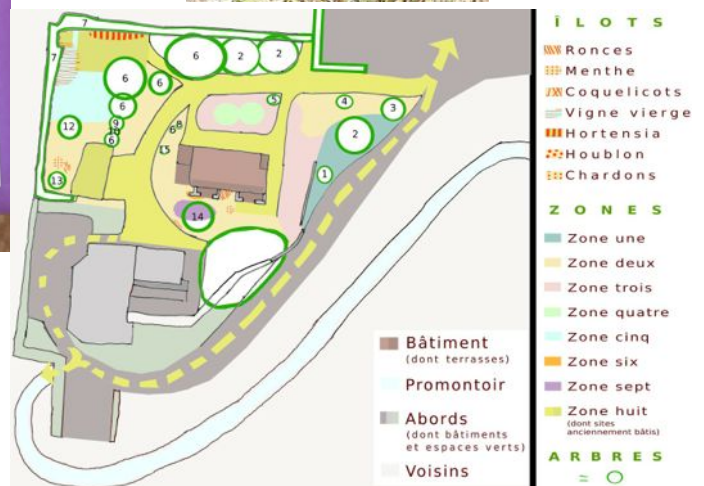
À ce jour :

- Le TAS (Terrain d'Agriculture Spontanée) : butte potagère et fleurie ; Bacs de cultures, plantations de haies et bosquets
- Inventaire des plantes de la friche (2018)
- Cartographie et référencement
- Graînothèque
- Bibliothèque partagée



les Jardins des Mesures, PavÉ (2018-2019-etc.) - interface avec les voisins du quartier et avec la ville





Projet Neuf (P9), PavÉ, Jardins des Mesures,  
 PING Simmerlab, workshops au P9  
 Belles de Bitume  
 Inventaire Les Jardins du P9  
 juillet 2018 - avril 2020.  
<https://pave.projetneuf.cc/>



Projet Neuf (P9), PavÉ, Jardins des Mesures,  
 espace commun de quartier

- compost de quartier (Jardi-compost), 2018.

- journée jardin-voisins, juin 2019.

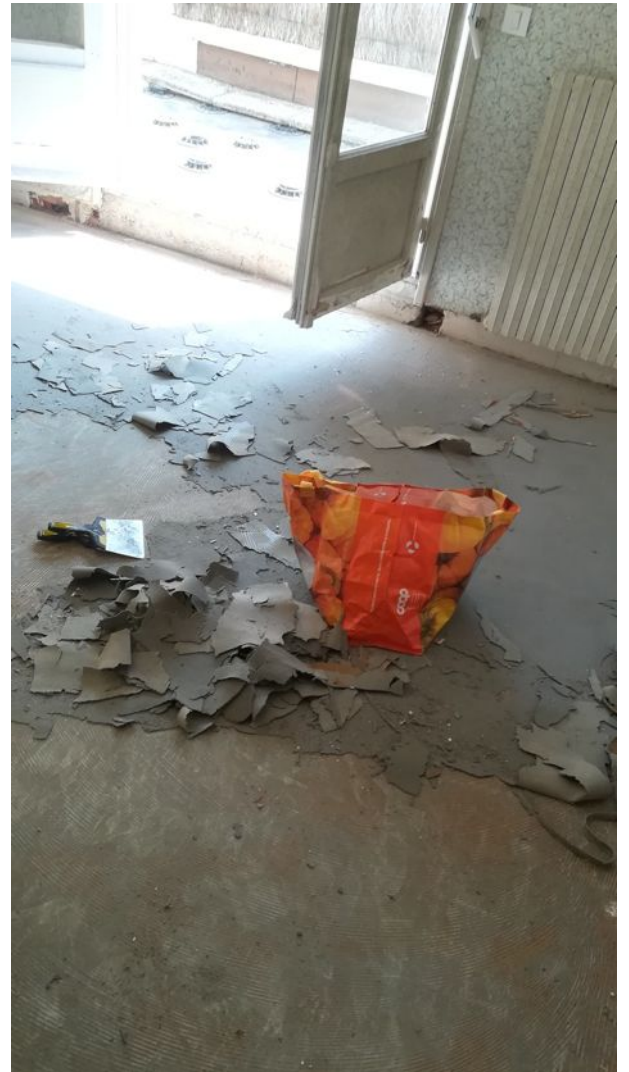
- le four à cuire la terre en plein air, 2020.



- ruchissement, installation de ruches, 2019-2020..



## les travaux, les ateliers (juillet-déc. 2019)





ATLAS TRANSFER



la performance atlas (août 2019)





Projet Neuf (P9), Performance Atlas par les artistes du P9, déambulation du centre ville de Saint-Nazaire au bâtiment 89, Transport de la sculpture ATLAS de MINHEE KIM : l'une des deux colonnes qui seront installées au Moulin du Pé, août 2020.

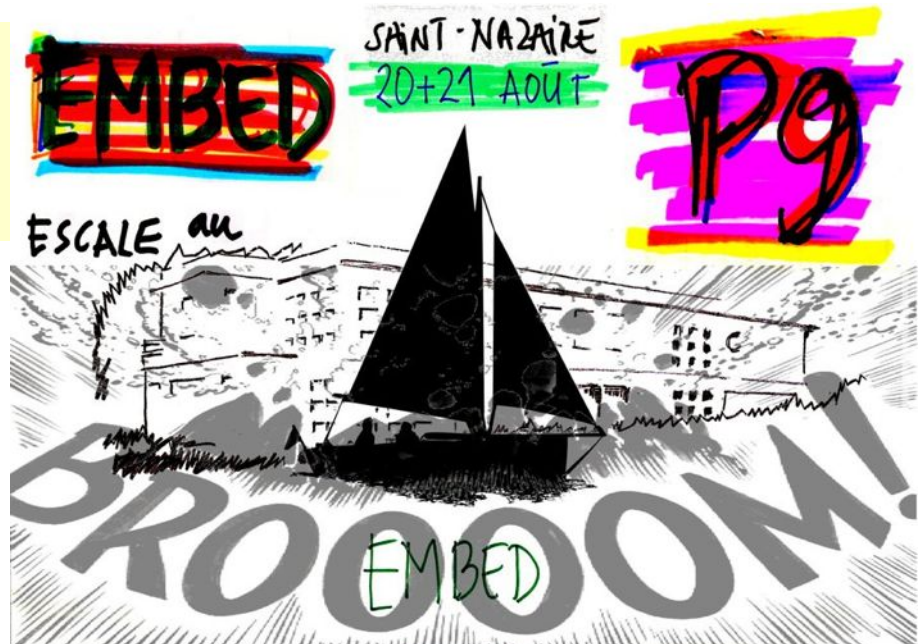
## les travaux, les ateliers (juillet-déc. 2019)



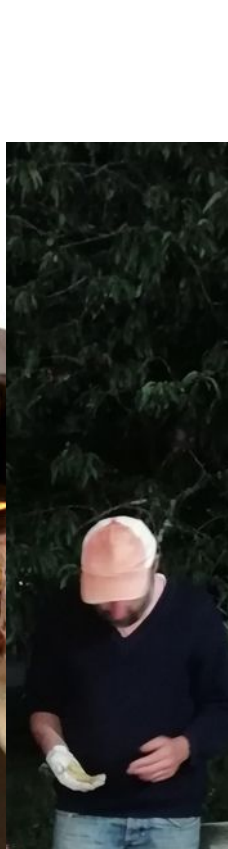
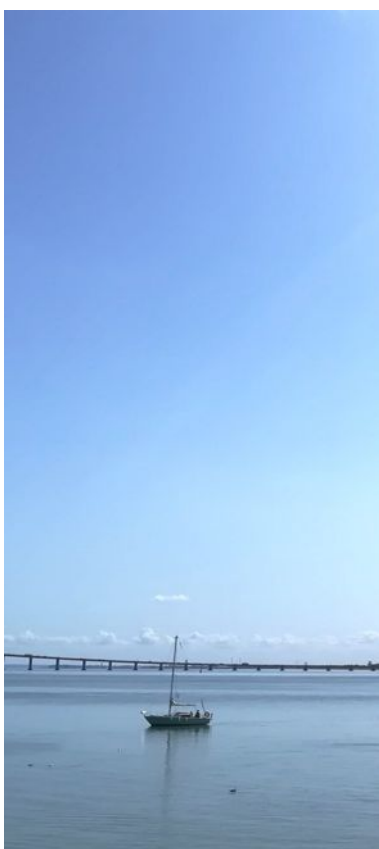




l'accueil d'EMBED  
(Cherbourg-  
Clermont-Ferrand)  
(août 2019)



**EMBED** [EMBARQUÉ] : UN BATEAU EST À QUAI (DANS LE BASSIN À FLOTS, SAINT-NAZAIRE) APRÈS PLUSIEURS ESCALES ENTRE CHERBOURG ET ST-NAZAIRE. **EQUIPAGE** : SOPHIE LAPALLU ET FABRICE GAUIS. **À BORD** : DES ŒUVRES CONFÉES PAR DES ARTISTES ET DESTINÉES À ÊTRE ACTIVÉES DE LONG DU VOYAGE. DURANT 2 JOURS, LES RDV : **MARDI 20 ET MERCREDI 21 AOÛT** : ACTIVEZ LES ŒUVRES SUR LE QUAI, BASSIN À FLOTS. — **MERCREDI 21 AOÛT : 18h30** : APERO/ŒUVRE SUR LE QUAI, PUIS **20h/20h30** **AU P9, 89 BOULEVARD JEAN DE MEYMAN** : RENCONTRE AVEC EMBED ET SON CASSOULET ROUGAIL À PRÉPARER ET À MANGER (UNE ŒUVRE). DÉPART RETOUR CHERBOURG : LE 22 AOÛT. **UN PROJET DU LABORATOIRE DES HYPOTHÈSES** : [HTTP://LABORATOIREDES HYPOTHESES.INFO/](http://LABORATOIREDES HYPOTHESES.INFO/) + [HTTP://EMBED.MINUSCULE.INFO/](http://EMBED.MINUSCULE.INFO/)



EMBED (SOPHIE LAPALU, FABRICE GALLIS), <http://embed.minuscule.info/>  
escale au Projet Neuf (P9), réalisation de l'œuvre Cassoulet-Rougail dans les cuisines du 89, août 2019.



EMBED (SOPHIE LAPALU, FABRICE GALLIS),  
<http://embed.minuscule.info/>  
 escale au Projet Neuf (P9), réalisation de l'œuvre Cassoulet-Rougail dans les cuisines du 89, août 2019.

Quels sont donc ces lieux artistiques que les artistes organisent ?  
 D'où viennent-ils ? Pourquoi sont-ils nécessaires ?



Pour cela,  
 Rendez-vous Samedi 16 novembre, à 19h  
 au bâtiment 89  
 P9, Projet Neuf, 89 boulevard Jean de Neyman  
 (on a l'eau, l'électricité, le gaz et le chauffage)  
 Entree libre avec adhesion minimum de 2€.

Surprise  
 RENCONTRE AVEC LA  
 CHERCHE (Cherbourg)  
<https://lacherche.net/>  
 et aussi des nouvelles possibles  
 de Caen et possiblement de  
 Brest...



Après que nous ayons accueilli  
 le passage de cONcErn  
 (Cosne d'Allier)  
 en juillet, Fabrice Gallis était  
 passé cet été au P9  
 (avec Sophie Lapalu) avec le projet  
 navigant EMBED.  
 Cette fois-ci, il vient avec  
 une équipe d'éclosoeurs d'un lieu  
 situé à Cherbourg...